

# Sistema de Cotizaciones para Agencias Maritimas



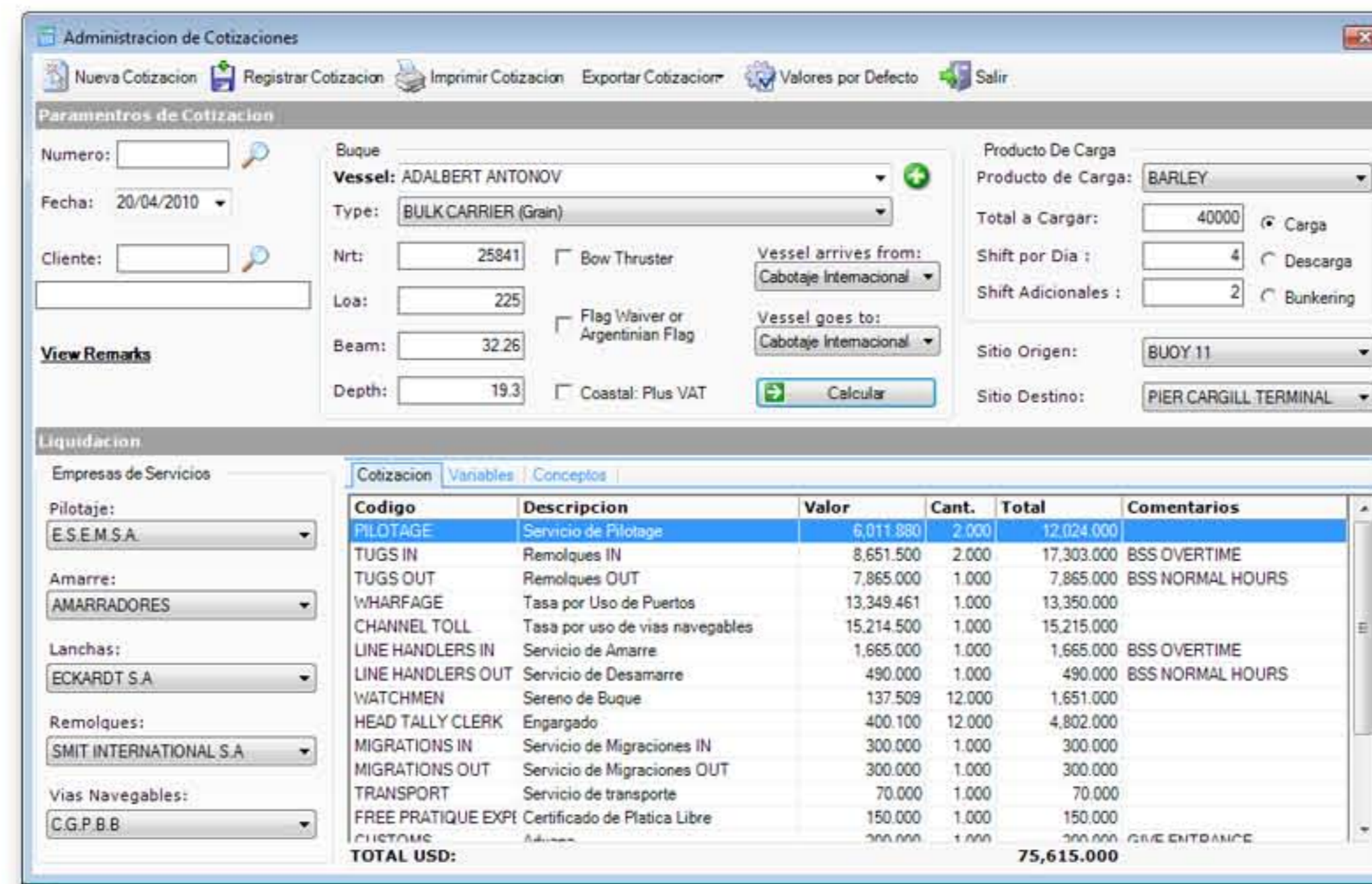
Cuando diseñamos este sistema, nos propusimos lograr un producto que cumpla con las siguientes características:

- Abarcar todas las combinaciones que se presentan en la actividad real.
- Que su uso sea muy simple para la persona que realiza las cotizaciones.
- Hacerlo totalmente configurable para que pueda adaptarse a la dinámica operativa.

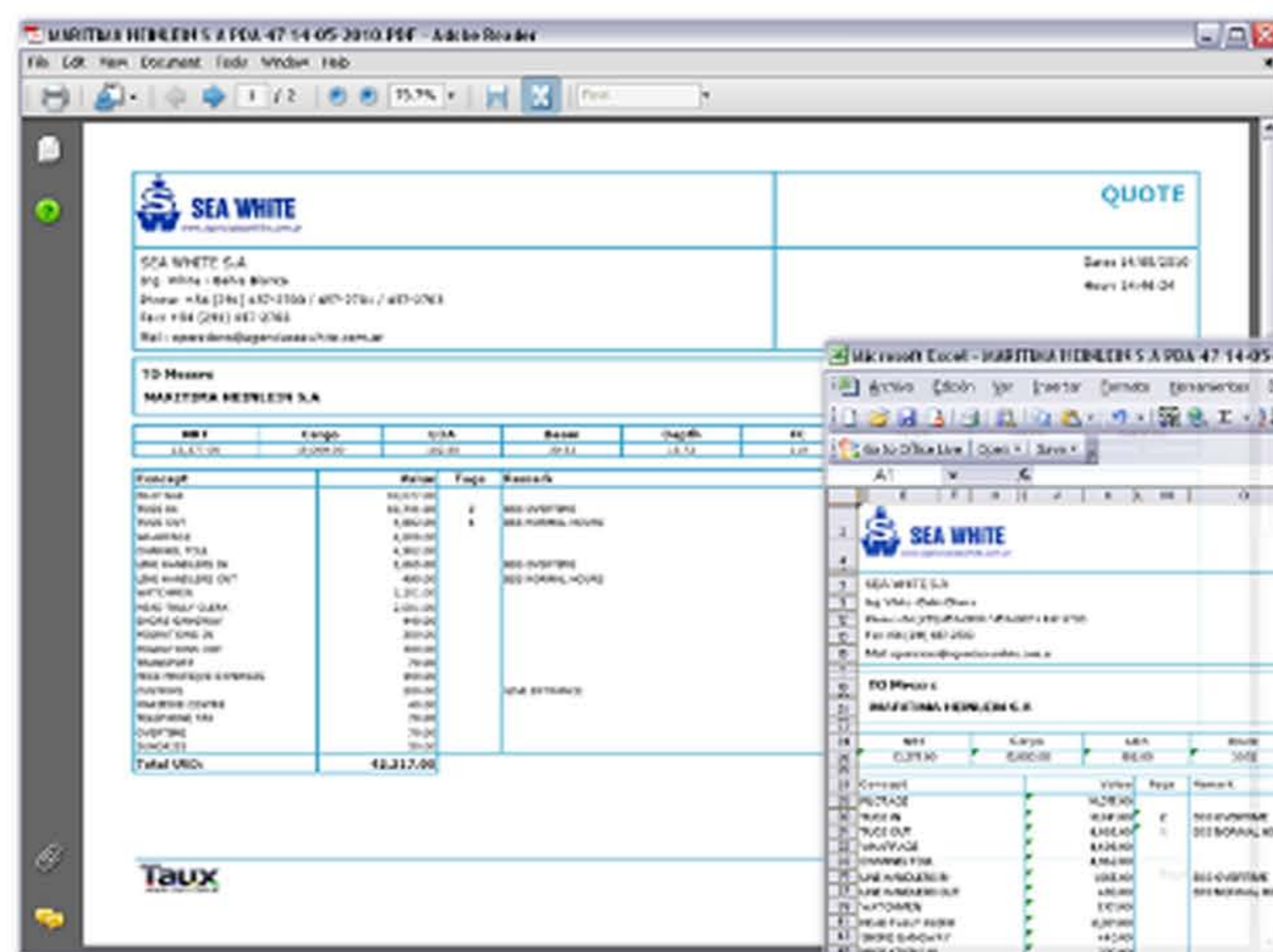
Siguiendo estos lineamientos, desarrollamos un producto simple, ágil, completo y altamente configurable.

## Administración de Cotizaciones

Ingresando en esta pantalla los datos del buque (que puede estar registrado de una cotización anterior), el producto y cantidad a cargar/descargar, el sistema presentara una lista de posibles sitios de origen y destino, que pueden cambiarse, las empresas contratistas de servicios que proveen los servicios requeridos para los sitios indicados y calculara una cotización.

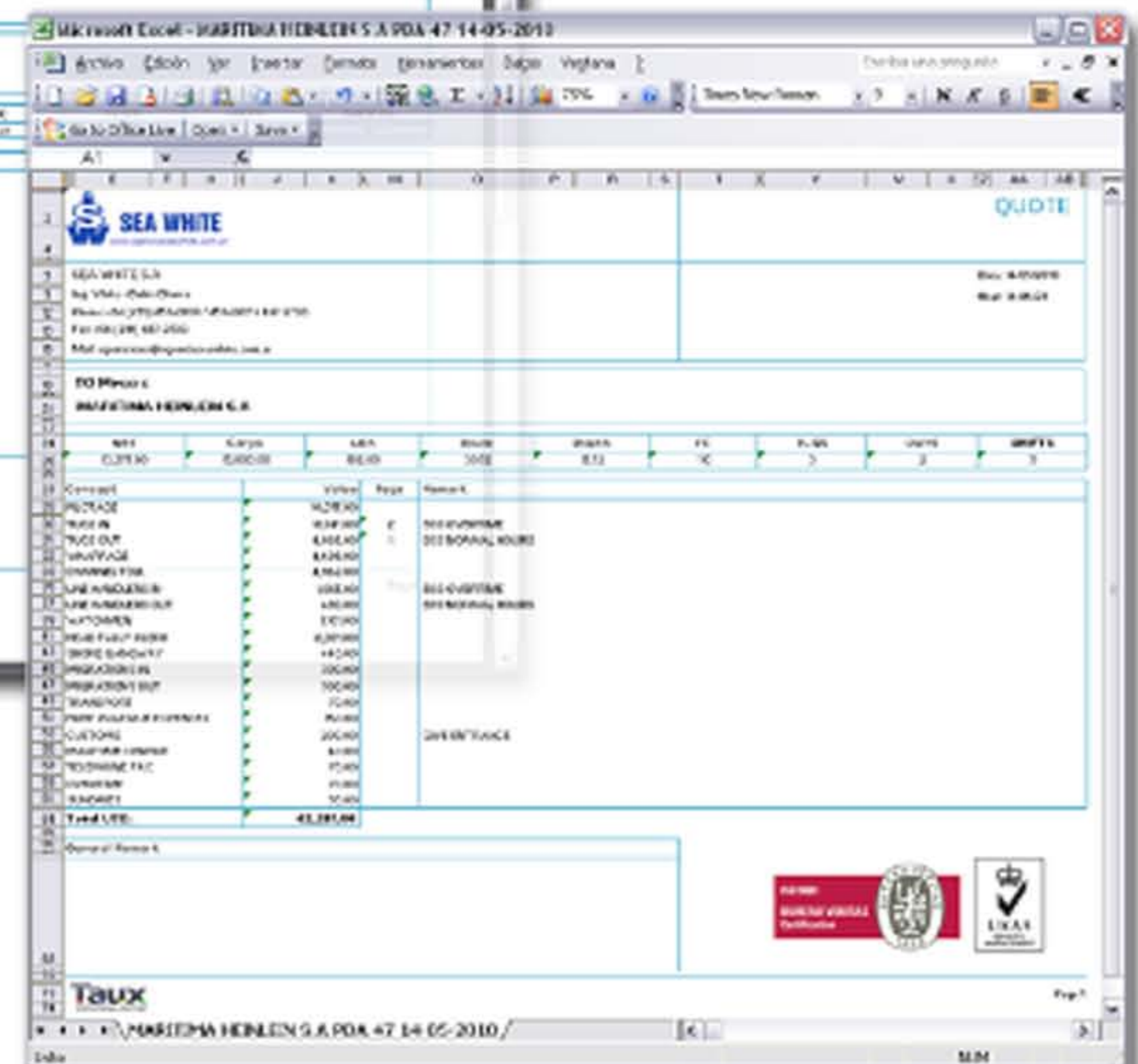


Todos estos parámetros pueden cambiarse y calcular nuevamente hasta obtener la cotización que quiera enviarse. Esta cotización también puede ser modificada manualmente. Estas cotizaciones son registradas, pueden imprimirse, generar archivos de tipo .PDF o planillas Excel para ser entregadas según el formato mas conveniente para el cliente.



Exportacion PDF

Exportacion EXCEL



## El conjunto de prestaciones de Taux, le aseguran:

- Lograr el máximo rendimiento de la solución de sistemas implementada.
- Instalar y poner en funcionamiento en el menor tiempo y de manera completa e integral la solución específica.
- Mantener el software instalado permanentemente actualizado y al grupo de usuarios capacitado.
- Contar con el respaldo profesional permanente para solucionar inconvenientes y consultas operativas.

## Soluciones Específicas:

Taux ofrece una solución integral específicamente desarrollada para los requerimientos y servicios de la empresa a asistir, cubriendo toda su gestión y brindando información estratégica.

## Servicios Efectivos:

Nuestro soporte es parte integral del producto ofrecido, junto con la consultoría, la asistencia técnica y la capacitación.

## Alta Escalabilidad:

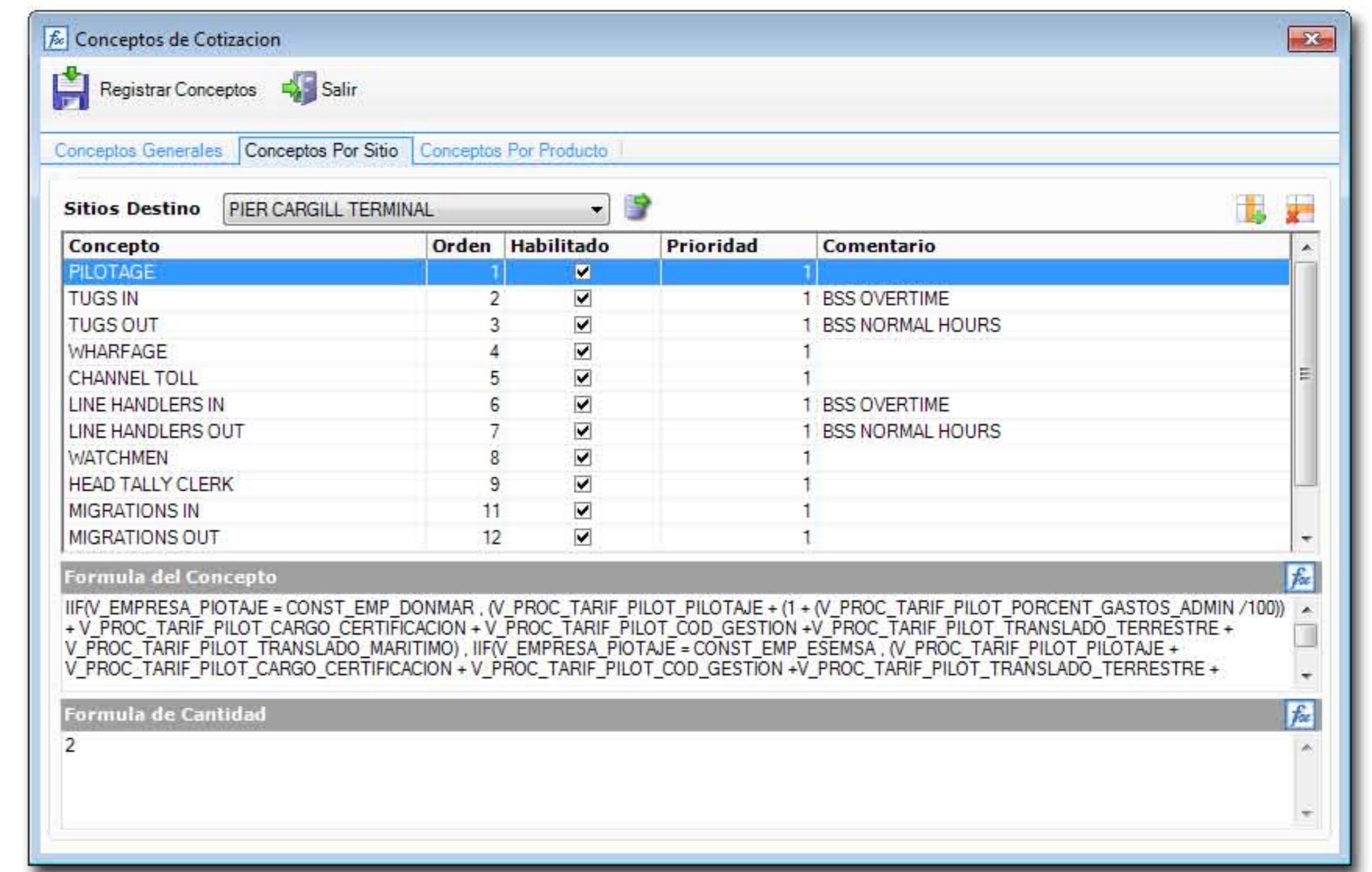
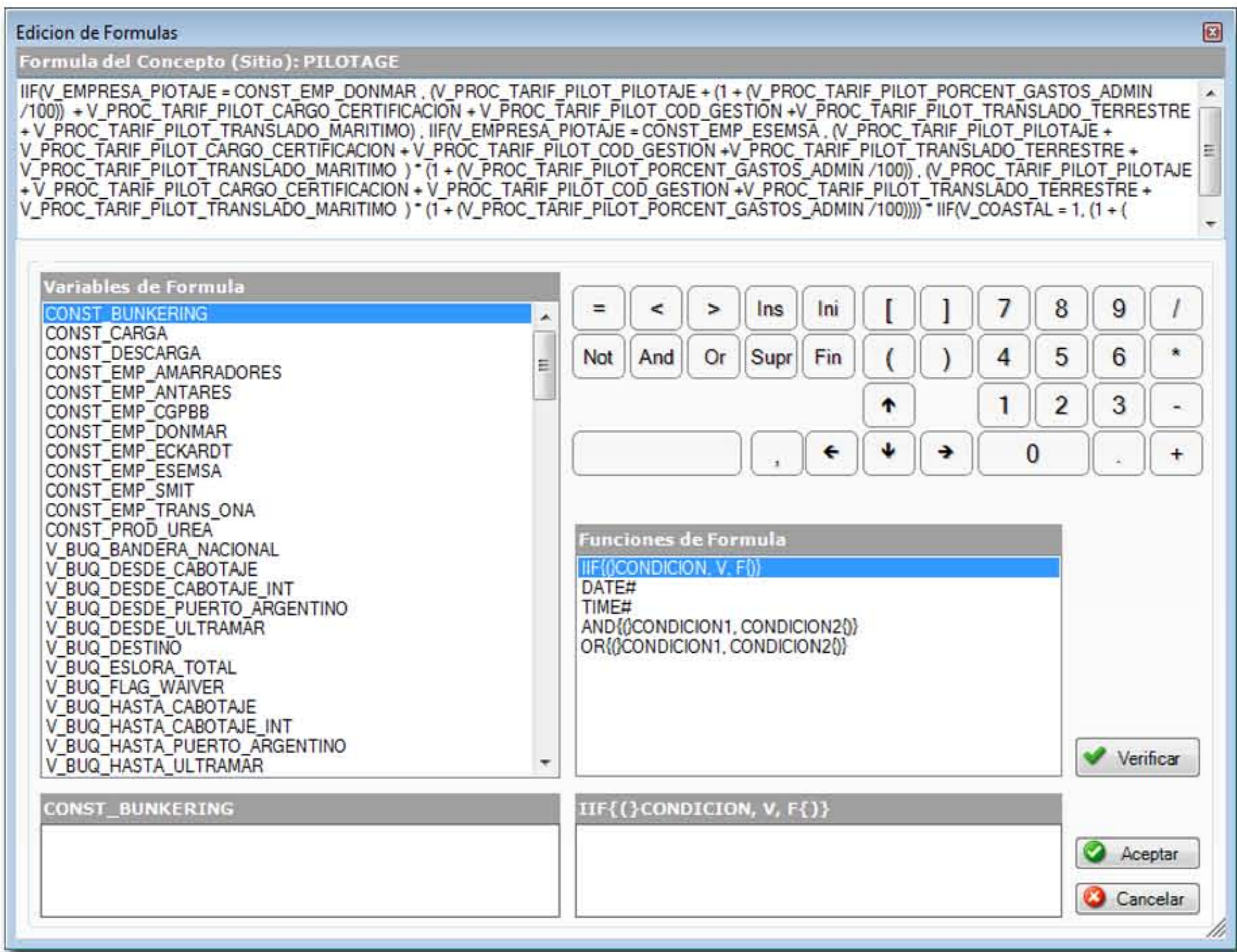
Las aplicaciones estan desarrolladas utilizando .Net y SQL Server en una arquitectura n-tiers cliente/servidor y/o Web. Esto asegura el crecimiento en funcionalidad y puestos de trabajo, sin necesidad de migrar de solución cuando cambia la envergadura de la empresa.

## Resultados Inmediatos:

Taux, como su socio tecnológico, lo asiste para asegurar la puesta en marcha y posterior operatividad, capacitando a los distintos usuarios para un rápido dominio de los sistemas.

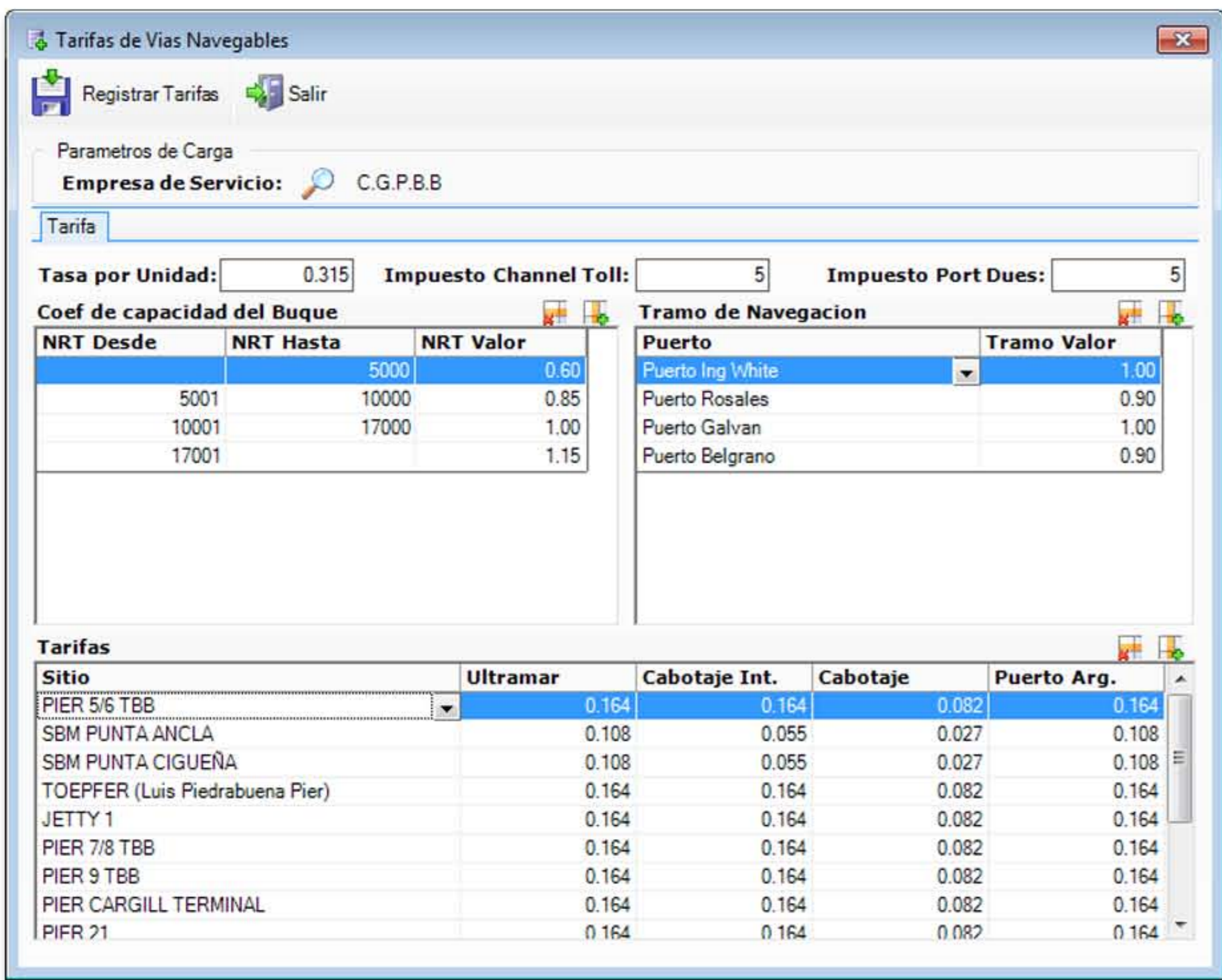
**Configuración:**

El núcleo del calculo de las cotizaciones esta basado en un interprete de formulas que resuelve los valores correspondientes de las respectivas tarifas a ser aplicadas a los diferentes conceptos a liquidar, basados en las combinaciones que surgen de evaluar el tipo y dimensiones del buque, producto y cantidad, actividad a realizar (carga/descarga/bunkering)

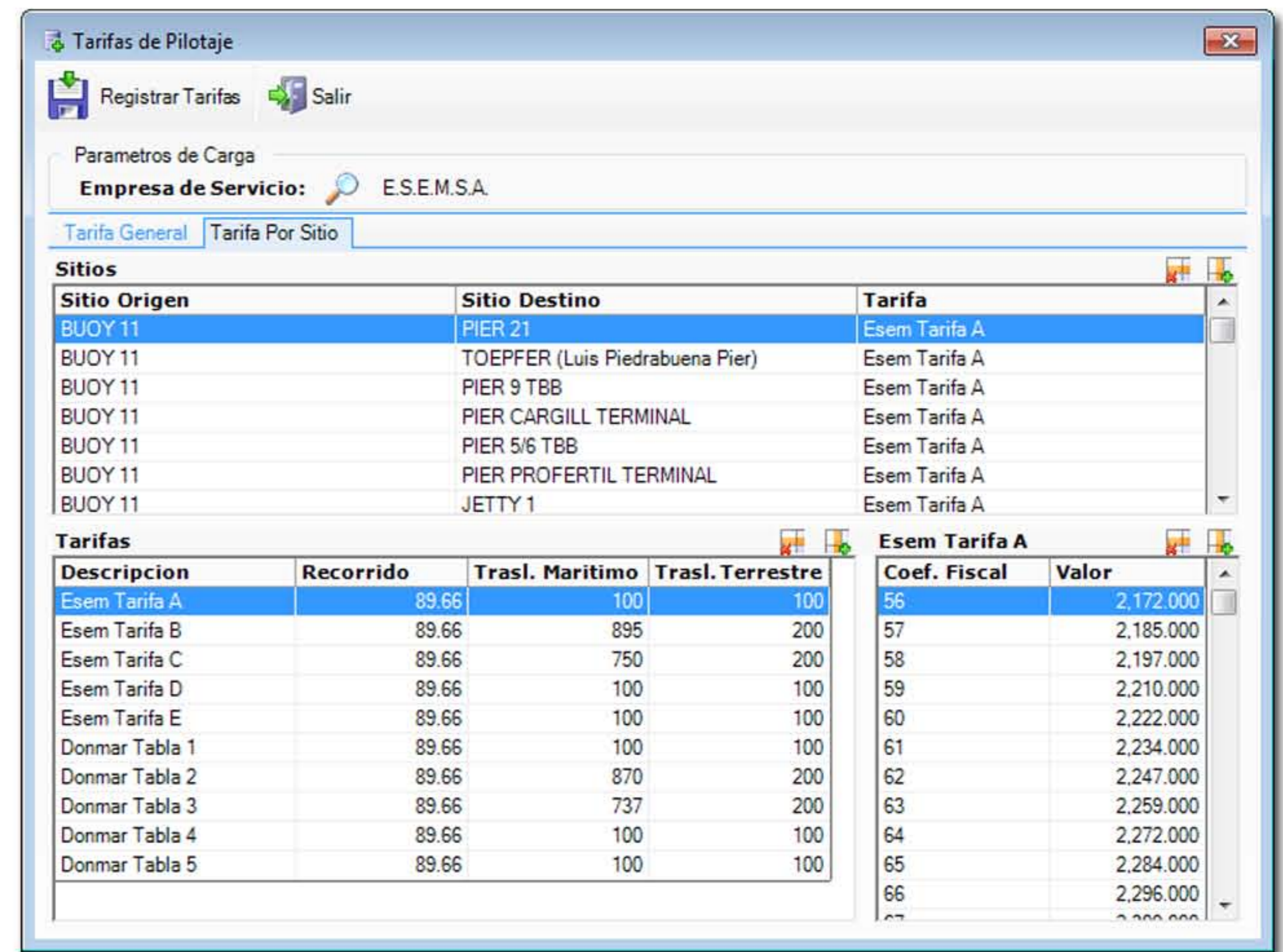


El sistema provee un asistente para facilitar la confección de estas formulas que afectan tanto el valor a cotizar como la cantidad para cada concepto.

Todas las tarifas que se utilizan para la valorización de estos conceptos son actualizadas desde pantallas como las que se muestran a continuación:



Tarifas de Vías Navegables



Tarifas de Pilotaje

El sistema se encuentra totalmente operativo y funcionando, si le interesa una demostración de este producto, no dude en contactarnos a través de esta página y le proveeremos los medios para conectarse por Internet a nuestra oficina y realizar una videoconferencia.

**Requerimientos del Sistema**

**Servidor**

**Hardware:** Pentium IV, 2 GB de RAM, Mouse, Monitor SVGA, 4 GB libres de disco.

**Software:** Windows 2003 Server o superior, Windows XP Professional (Service Pack 3) o superior

**Puesto de Trabajo**

**Hardware:** Pentium IV, 1 GB de RAM, Mouse, Monitor SVGA, 1 GB libre de disco.

**Software:** Windows XP Professional (Service Pack 1 o superior).

**TAUX**  
 Lamadrid 128 - 1A  
 +54 (291) 4531788  
 B8000FIK  
 Bahia Blanca, Argentina  
 www.taux.com.ar